

Sökning i Disgen – Disgen 2021

Dis Syds DIS-Träff den 25 januari 2022

Sökningar

Sökningar i Disgen

- Välj person (Ikon – eget fönster)
 - o Söker en person (som öppnas i FÖ/PÖ)
 - Kom ihåg (= senaste)
 - Favoriter
 - Sök med personidentiteten
 - Snabbsök (= sökning på namn)
- Detaljerad sökning (förstoringsglaset)
 - o Skapar/kompletterar en söklista utifrån angivna sökvillkor
 - I samma fönstergrupp

Detaljerad sökning i Disgen

- Söker personer i den aktuella datamappen
- Med angivna sökvillkor, exempel:
 - o Sök alla män
 - o Sök alla som är födda i en viss församling
 - o Sök alla som dog ett visst år
 - o Sök alla med en viss flagga
 - o Sök alla som har fosterföräldrar
- Skapar/utökar en söklista

Vanlig sökning

- Alla sökvillkoren skall vara uppfyllda
 - o Du kan ange hur många sökvillkor som helst
 - o Ju fler sökvillkor du anger, desto färre träffar
 - o Standard vid sökning cd/dvd, databaser, register, AD, Google, etc.
- Disgen: Normalläge vid sökning
 - o Exempel: Sök alla Sven, födda i Burlöv, med partner Anna
- $A \cap B$ – (Snitt) – A och B

Sökning: Antingen – eller

- Söker de som uppfyller något av alla sökvillkoren
 - o Ju fler sökvillkor du anger, desto fler träffar
 - o Finns ofta inte som standard
- Disgen: ”Lägg till” – 2 sökningar
 - o Exempel: Sök de personer som är födda i Burlöv eller i Lomma församlingar
- $A \cup B$ – (Union) – Alla A + Alla B

Negativ sökning

- Söker de som inte uppfyller samtliga sökvillkoren
 - o Lätt att tänka fel
- Disgen: Negativ sökning
 - o Exempel: Sök de som inte har en partner
- $-A$ – (Komplement) – Inte A
- $-(A \cap B \cap C)$ – Inte både A och B och C

Sökning: A men inte B

- Söker de som uppfyller sökvillkor A men inte B
 - o Går inte med vanlig negativ sökning
- Disgen: Iterativ sökning
 - o 2 sökningar
 - Sök de som uppfyller A
 - Sedan i den sökmängden, sök negativt på villkor B
- $A-B$ – A men inte B

Sammanfattning Disgen

- Standard: $A \cap B \cap C$ (Snitt)
- Lägg till: $A \cup B \cup C$ (Union)
- Negativ sökning: $-(A \cap B \cap C)$
- Sök i tidigare sökmängd (iterativa sökningar)
 - o Sök alla Per och Sven som är födda 1800-1850 = $(A \cup B) \cap C$
 - o Sök alla Per som inte är födda i Kyrkhult = $A-B$

Disgens detaljerade sökning

Flik 1

Sökning till söklista 1

Negativ sökning Sök i söklista:

Personer

Observera att villkor under alla flikarna används vid sökningen. Flikar med ifyllda villkor har *kursiv* stil. Använd knappen Nollställ för att nollställa alla sökvillkor.

- Fler villkor

Förnamn:

- Flaggor

Efternamn:

Sökning efter information i de typer av händelsenotiser som är valda

Sökning i denna grupp sker i alla typer av händelsenotiser som är valda i Notistyper till höger. Alla notistyper är valda som standard. Du behöver oftast använda jokertecken (* och ?) i sökfälten. Läs mer i hjälpen.

Ort:

Sök även efter underliggande Disgen-orter

Källa:

Sök även efter underliggande Disgen-källor

Kommentar:

Eget notisnamn:

Datum

Erån och med: Till och med:

Notistyper

Välj bland

Valda

- Adress
- Begravd
- Död
- Döpt
- Flyttade
- Född
- Före äktenskap
- Gift
- Inflyttad
- Konfirmation
- Levde
- Oforskat
- Sambo
- Skild
- Special
- Särbo
- Utflyttad
- Utorn äktenskap
- Yrke

Detaljerad sökning - styrning

- Knappen Nollställ sökvillkor (överst till vänster)
 - o Tar bort tidigare sökvillkor
- Negativ sökning (upptill)
 - o Söker de som INTE uppfyller samtliga angivna sökvillkor
- Sök i söklista (upptill)
 - o Söker bland personerna i vald befintlig söklista
- Knappen Hjälp (upptill)
 - o Samma som F1
- Knappen Sök (nertill)
 - o Personer som uppfyller sökvillkoren visas i en söklista
- Knappen Lägg till (nertill)
 - o Personer som uppfyller sökvillkoren läggs till i befintlig söklista
- Knappen Avbryt (nertill)
 - o För att stänga sökfönstret

Detaljerad sökning – Sökvillkor

- Fälten för sökvillkor
 - o Kan innehålla text, numeriskt tal eller jokertecken (*, ?)
- Tomt fält ingår inte i sökvillkoren

Flik 1 – Förnamn och efternamn

- Sökt namn skall finnas bland personens olika namn
 - o Även bland de som inte visas (utökade namn)
- Sökning på två eller flera namn då måste alla finnas
- Namn med bindestreck uppfattas som ett namn
- Efternamn som börjar på liten bokstav räknas som prefix till efterföljande efternamn
 - o Vid sökning på dessa efternamn som innehåller ett blanktecken måste man använda jokertecken (* eller ?)
- Tomma fält är inte sökvillkor
- * i något fält ger träff om personen har åtminstone ett tecken i motsvarande fält

Flik 1 – Sökning i händelsenotiser

- Välj vilka notistyper du vill söka bland
- De olika sökvillkoren:
 - o Ort – Skriv (asterisk före/efter) eller välj i ortsträdet
 - Val: Även underliggande Disgen-orter
 - o Källa – Skriv (asterisk före/efter) eller välj i källträdet
 - Val: Även underliggande Disgen-källor
 - o Kommentar (fältet mellan notisnamn och datum)
 - o Eget notisnamn
 - o Datum från-till

Flik 2

Sökning till söklista 1

Nollställ sökvillkor Negativ sökning Sök i söklista:

Personer →
- Fler villkor →
- Flaggor →

Relaterade →
- Fler villkor →
- Flaggor →

Tag med
 Män Kvinnor
 Okänt Odefinierat

Yrke: Söker bara i yrkesnotiser

Dödsorsak: Söker bara i dödsorsaksnotiser

Text: Söker efter text i alla typer av textnotiser, referensnotiser och i bild- och multimedianaotiser.

Annan text: Söker efter annan text i anteckningar och fotnoter till alla typer av notiser.

Född: Från och med: Till och med: Söker bara i födelsnotiser

Död: Från och med: Till och med: Söker bara i dödsnotiser

Senast ändrad mellan: och:

Skapad mellan: och:

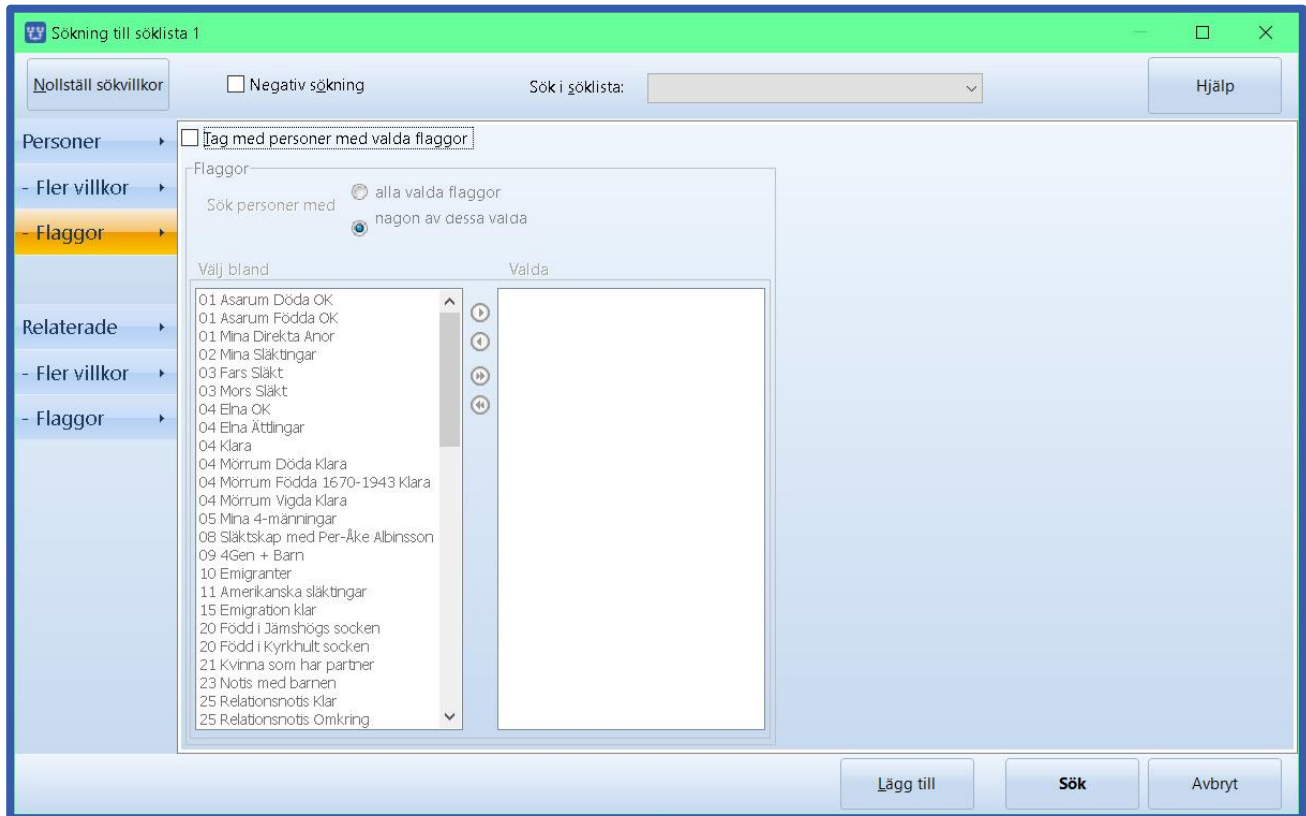
Personidentitet:

Gamla personidentiteten (FlkInd):

Flik 2 – Fler villkor

- Kön: Män, kvinnor, okänt, odefinierat
- Sökning på texter i:
 - o Yrkesnotiser
 - o Dödsorsaksnotiser
 - o De olika text- och media-notiser
 - o Anteckningar och fotnoter i alla typer av notiser
- Född datum från-till
- Död datum från-till
- Personidentitet
- Gamla personidentiteten

Flik 3



Flik 3 – Flaggor

- Välj ”Tag med personer med valda flaggor”
- Välj sök personer med:
 - o Alla valda flaggor
 - o Någon av dessa valda flaggor (standard)
- Välj en eller flera flaggor

Flik 4-6 – Relaterad person

- Ange sökvillkor för person relaterad till sökt person
- Välj relationstyp:
 - o Partner, biologiska föräldrar, adoptivföräldrar, fosterföräldrar, biologiska syskon, adoptivsyskon, fostersyskon, biologiska barn, adoptivbarn, fosterbarn, fadder eller fadderbarn
- Samma sökvillkor som i Flik 1-3

Söklistan

Arkiv Sök Qrter Verktyg Fönster Hjälp Antal personer: 5663

[1] Söklista

Snabbfiltrering: Sokträffar: 104

| PersonID | Förnamn | Efternamn | Född | Död | Födelseort | Dödsort |
|----------|---------------------|-----------|------------|------------|-----------------------------------|------------------------------|
| 10 | Ada* Linnéa | Larsson | 1916-11-05 | 1999-02-22 | Kyrkhult (K) | Karlshamn (K) |
| 89 | Alma | Larsson | 1894-12-01 | 1978-07-16 | Dalanshult, Kyrkhult (K) | Kyrkhult (K) |
| 90 | Alma | Larsson | 1898-11-05 | 1985-01-20 | Jämshög (K) | Ivetofta (L) |
| 260 | Anna | Larsson | 1892-08-27 | 1987-06-02 | Vilshult, Kyrkhult (K) | Kyrkhult (K) |
| 401 | Astrid | Larsson | 1902-06-10 | 1974-01-26 | Hemsjöhult, Kyrkhult (K) | Farabol 1, Kyrkhult (K) |
| 407 | Astrid Maria | Larsson | 1933-01-14 | | Gärdslov (M) | |
| 470 | Bengt Albert* | Larsson | 1899-03-02 | 1938-08-18 | Tulseboda 1:14, Kyrkhult (K) | Tulseboda, Kyrkhult (K) |
| 482 | Bengt Erik Jonas | Larsson | 1979-08-16 | | Tulseboda, Kyrkhult (K) | |
| 499 | Bengt Ivar* Olof | Larsson | 1935-12-17 | | Tulseboda 1:14, Kyrkhult (K) | |
| 514 | Bengt Ola Fredrik* | Larsson | 1971-12-13 | | Vinberg (N) | |
| 529 | Bengt Tomas* | Larsson | 1973-01-23 | | Lunds Allhelgonaförsamling (M) | |
| 532 | Bengt Yngve Torgny* | Larsson | 1945-11-03 | | Stora Brödihult 1:6, Kyrkhult (K) | |
| 611 | Bengta | Larsson | 1896-11-16 | 1937-12-23 | Våghult nr 1, Kyrkhult (K) | Våghult nr 1, Kyrkhult (K) |
| 677 | Bernhard | Larsson | 1898-04-23 | 1989-09-22 | Månasken, Kyrkhult (K) | Näsum (L) |
| 689 | Bernt | Larsson | 1884-03-04 | 1922-09-12 | Tulseboda 1:14, Kyrkhult (K) | Tulseboda 1:14, Kyrkhult (K) |
| 712 | Berta | Larsson | 1921-02-08 | 1991-08-04 | Stora Brödihult, Kyrkhult (K) | Kyrkhult (K) |



[1] FÖ Ada* Larsson 1916-1999 [1] PÖ Ada* Larsson 1916-1999 [1] Söklista

Ada* Linnéa Larsson 1916-1999 (10) C:\Users\Torgny\Disgen\Datamapp-Torgny-NY

Funktioner i Söklistan – Högerklick

| | |
|---|--------------|
| <u>S</u> ortera enbart denna kolumn | Shift+Ctrl+S |
| <u>T</u> ill kom-ihåg-listan | Ctrl+1 |
| <u>T</u> ill listan över favoriter | Ctrl+4 |
| <u>T</u> a bort markerade rader | Del |
| <u>L</u> ägg till flaggor för markerade personer... | |
| <u>T</u> a bort flaggor för markerade personer... | |
| <u>R</u> adera markerade personer | |

Funktioner i Söklistan – Vänstermenyn

| | | |
|---|--------------------------------|--------------|
|  | Spara söklista som... | |
| | Öppna söklista... | |
| | Lägg till söklista från fil... | |
| | Utöka söklistan... | |
| | Skriv ut söklista... | |
| | Filtrera söklista... | Ctrl+T |
| | Ta bort alla filter | Shift+Ctrl+T |
| | Visa snabbfiltrering | Ctrl+S |
| Synliga kolumner | | |
| Visa alla kolumner | | |
|  | Export till Excel | Ctrl+E |