

## Orter/Platser – Ortsträdet i Disgen

DIS Syd – måndagen 7 november 2022

### Hjälp på DIS hemsida – [www.dis.se](http://www.dis.se)

- Innehållsförteckning till handledning Disgen 2021
  - o [handledning-disgen2021.dis.se/register](http://handledning-disgen2021.dis.se/register)
- Disgensupport
  - o [www.dis.se/disgen-support](http://www.dis.se/disgen-support)
  - o [www.dis.se/fadder-lista](http://www.dis.se/fadder-lista)

### Begreppet ”Församling” i Disgen

- I ortsträdet
  - o Ett geografiskt begrepp
  - o Definierar var en viss plats ligger
  - o Enligt 1989 års administrativa indelning (i Sverige)
- I källträdet
  - o Ett kyrkoarkiv
    - T.ex. Burlöv (M) betyder Burlövs kyrkoarkiv (M)
    - Alltså ett antal kyrkoböcker
  - o Enligt Kyrkans indelning – över tid

### Använd Disgens ortströd

- Du får alltid orterna stavade på samma sätt.
- När du lägger in byar/gårdar/torp under församlingen
  - o Får du en god överblick över församlingen
  - o Du ändrar ortnamn bara på ett ställe
- Lägg in koordinater på dina orter
  - o Så kan du på kartorna se hur dina släktingar flyttade

### Begreppet ”Orter” i Disgen

- Kan avse två olika begrepp
  - o A) Geografiskt område
    - Land, län, socken/församling, by, kvarter, ...
  - o B) Exakt plats
    - Gård, hus, torp, slott, skola, kyrka, ...
- Lagras i en struktur i Ortsträdet i Disgen
  - o I olika nivåer
  - o Utgår i Disgen från folkbokföringsindelningen i Sverige år 1989

### Ortsträdet i Disgen

- Församlingsstruktur levereras med Disgen
  - o Nivåer: Sverige – Län – Kommun – Församling (1989)
  - o Koordinater på kyrkor
  - o Grundstruktur för utländska orter
- Nås via lampan i notisen
- Lägg till egna orter/platser i en församling
  - o Nivåer: By – Gård – Torp
  - o Kan förses med koordinater
- Lampan tänds när man valt Disgen-ort

## Exempel på ortsbeteckningar i Disgen

- Byar
  - o Åkarp, Burlöv (M)
- Gårdar
  - o Åkarp nr 6, Åkarp, Burlöv (M)
  - o Åkarp 6:3, Burlöv (M)
- Hus i staden
  - o Rundelen XIX, Malmö Caroli (M)
- Torp
  - o Rytartorp 82, Näsby Norrgård, Dädesjö (G)

## De tre övre nivåerna i Ortsträdet

- Enbart till för grupperingen
- För Sverige
  - o Sverige, Län, Kommun
- För utlandet
  - o Övriga länder, Världsdelar, Världsdel
- Det är bara det från och med nivå 4 i ortsträdet som kommer med i ortsfältet i notisen

## Lämpliga nivåer för Sverige

- Socken/församling
  - o Med län, länsbokstav (eller landskap)
  - o Kommer med vid installation
- By/Kvarter (även t.ex. slott, herrgård)
- Gård, Hus, Torp

## Historiska församlingar

- Tidigare församlingar som inte fanns 1989
- Ligger sist inom respektive kommun
- Har en RSV-kod som slutar på 00 (nollnoll)
- Har inga koordinater

## Disbyt

- Sverige: Ort, Församling, Län
- Norge: Ort, Fylke, Norge
- Danmark: Ort, Amt, Danmark
- Finland: Ort, Län, Finland
- Storbritannien: Ort, Delstat, Storbritannien
- Australien: Ort, Delstat, Australien
- USA: Ort, County, Delstat, USA

## Användning av ortsträdet i Disgen

- Händelsenotiser (fältet Ort)
- Skapa söklistor (med kikaren)
  - o Söka personer utgående från ort i ortsträdet (valfri nivå)
  - o För angivna notiser
- Utskrifter och Utdrag
- Kartan
- Export till Slakten, HTML eller Google Earth
  - o Ortsinformation, ortsregister, beskrivning, bild

## Koordinater

- Inom Sverige
  - o Svenska referenssystem (RT90)
  - o Visas i kartfönstret
    - Även i Google Maps och Google Earth
- I utlandet
  - o Longitud och latitud
  - o Visas i
    - Google Maps och Google Earth

## Koordinater

- Församlingarna enligt 1989 år indelning har koordinaterna satta på kyrkan
  - o Historiska församlingar har inga koordinater
- Orter (byar, gårdar, etc) du själv lägger in får samma koordinater som ovanliggande nivå
- Du kan själv ange koordinater på lite olika sätt
  - o Eniro.se, Hitta.se (kopiera RT90) – Google Maps för utlandet
  - o Direkt i en underlagskarta
  - o Eller skriva in för hand

## Ändra i strukturen

- Flytta
  - o Klipp ut – följt av
  - o Klistra in
    - På samma nivå eller
    - På nästa nivå (underliggande nivå)
  - o Flytta aldrig det som levererades med Disgen
    - Varken församlingarna eller överliggande struktur
- Ta bort

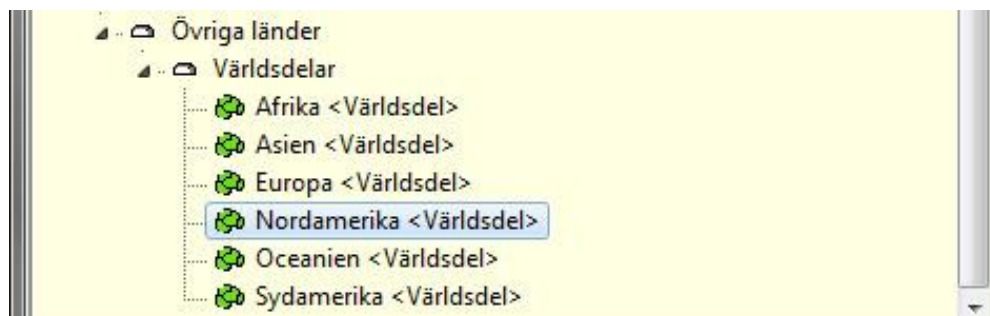
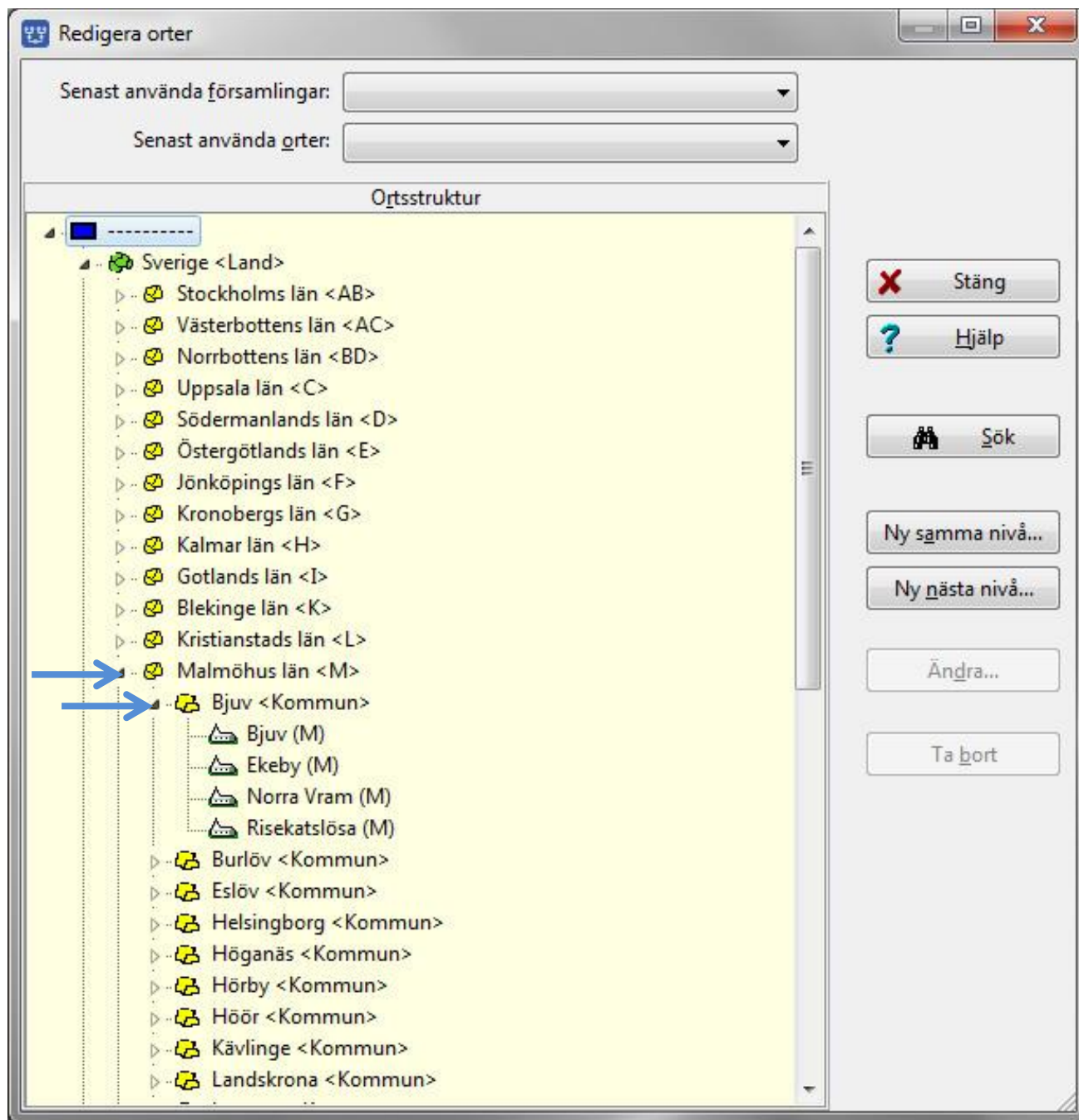
## Specialfunktioner

- Konvertera till Disgen-orter
- Återställ Disgen-orter
- Exportera orter till XML
- Importera orter från XML

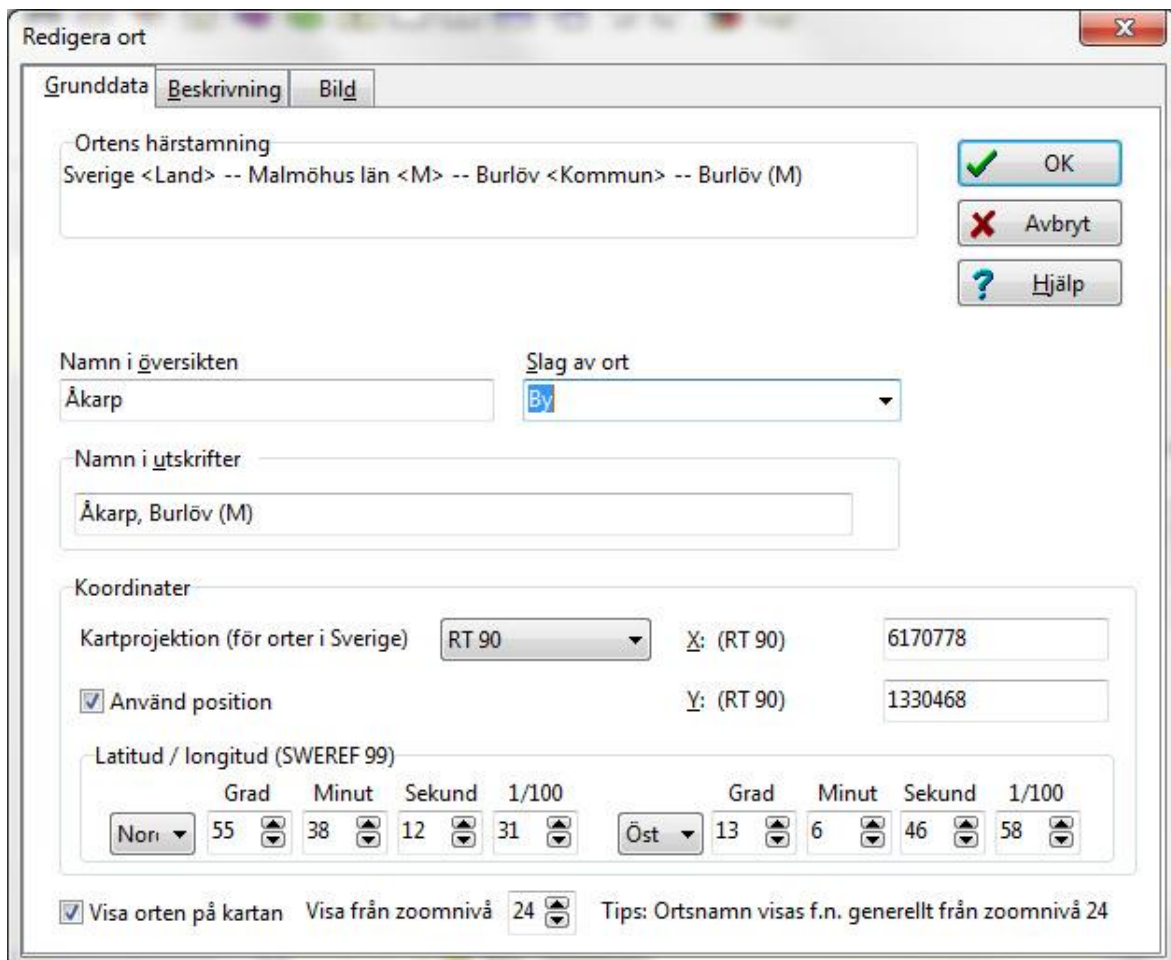
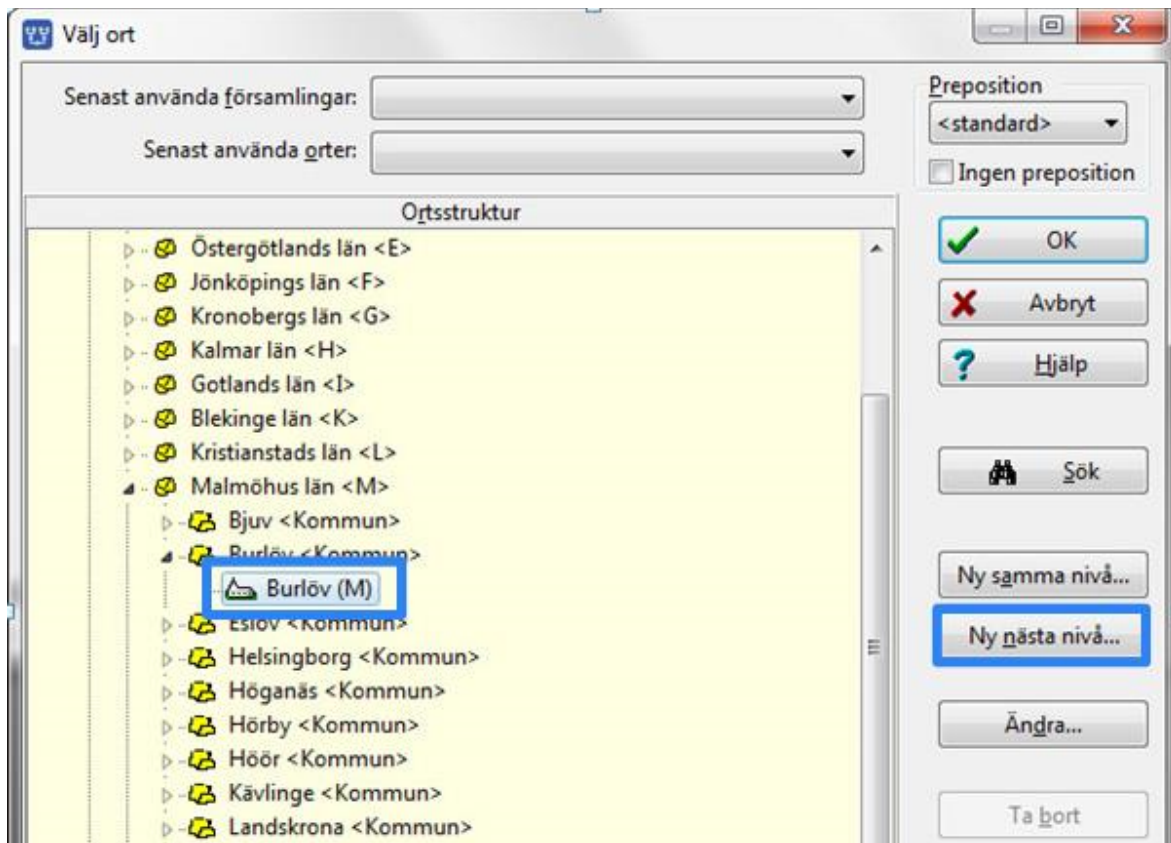
## Orter presenteras

- I Utskrifter
- På kartan (enligt koordinater)
- När man skapar en webbpresentation
- I appen Släkten

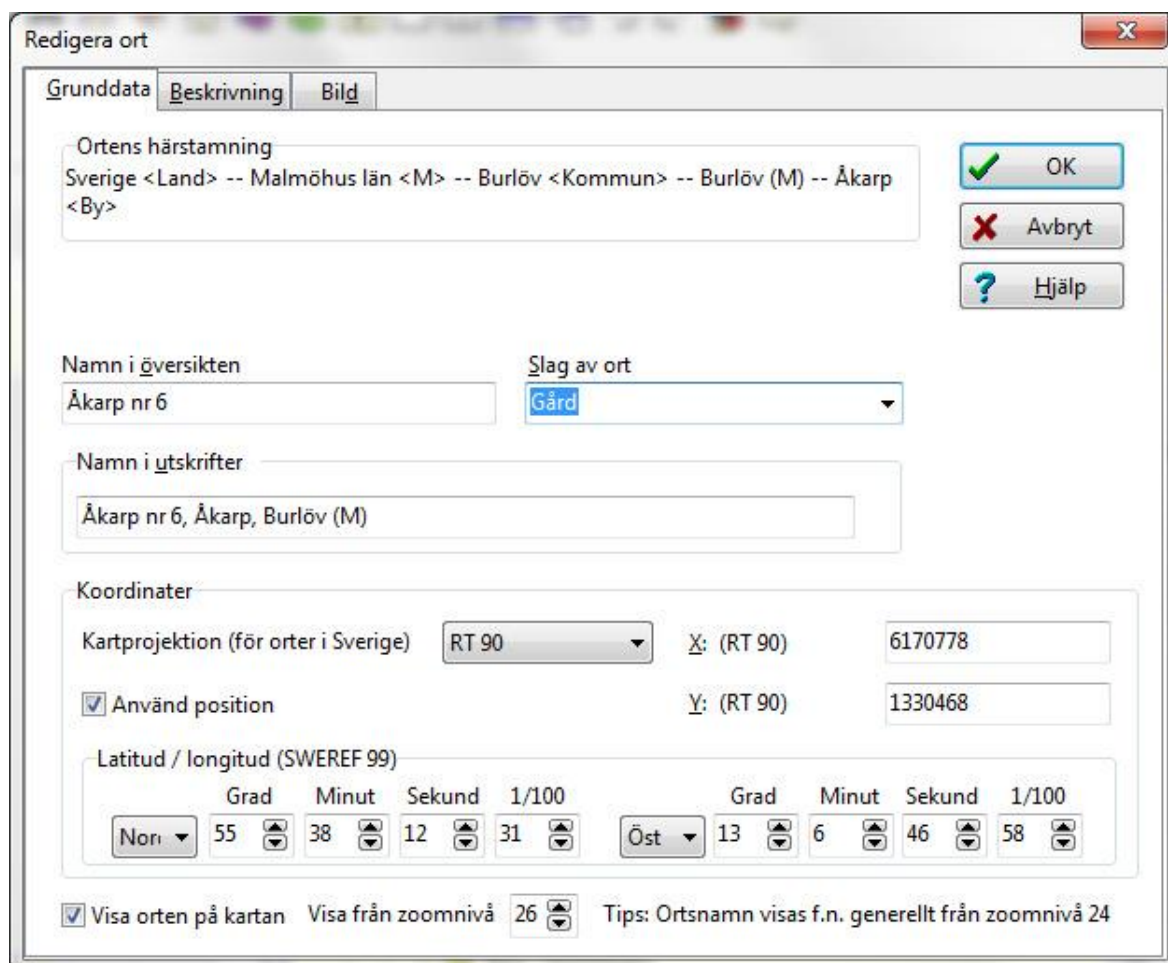
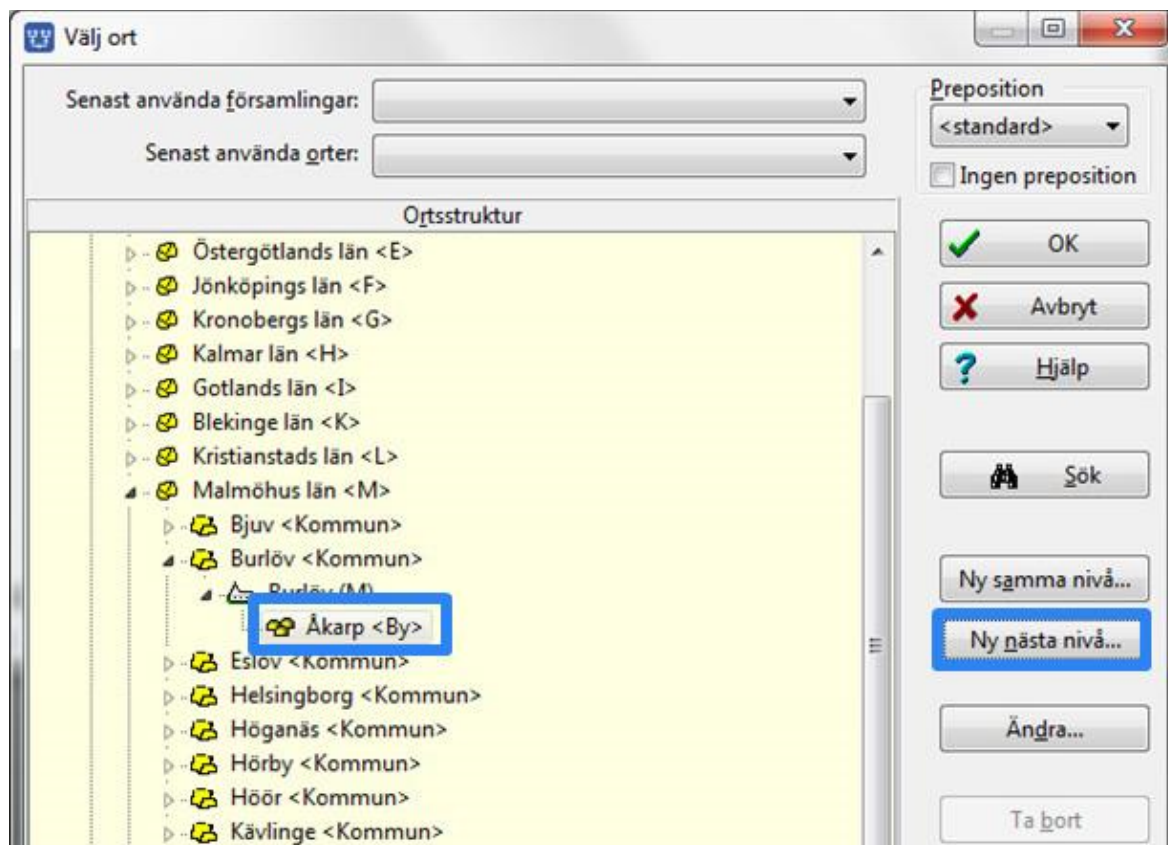
## Levererat Ortsträd i Disgen



## Lägg in ny by Åkarp i Burlöv i Ortsträdet



## Lägg in ny gård Åkarp nr 6 i byn Åkarp i Ortsträdet





## Lägg in Beskrivning av Åkarp nr 6

Redigera ort

Grunddata • **Beskrivning** Bild

Avser ort  
Sverige <Land> -- Malmöhus län <M> -- Burlöv <Kommun> -- Burlöv (M) -- Åkarp <By> -- Åkarp nr 6

Stamhemmanet till nr 6 är det sedermera s.k. Lyckö. Gården blev vid enskiftet utflyttad till sitt läge vid stora landsvägen emot Malmö. Gården tillhörde 1767 Anders Persson och hustrun Agnes och har sedan dess hela tiden stannat i samma släkt. De hade en son Ola Andersson, f. 1759. Hans hustru Anna blev efter mannens död 1816 omgift med Jöns Månsson, som därefter var åbo härstädes till 1826. Ola Anderssons son och Jöns Månssons styvson Anders Olsson, f. 1794, tillträdde hemmanet 1826 och avled 1872. Han var gift med Elna Knutsdotter från Sandby. Av deras barn blev Anna Maria, f. 1827, gift med Per Andersson på Åkarp nr 1. Sonen Göran Andersson, f. 1832, efterträdde fadern, och en yngre son Jöns, f. 1837, som antog släktnamnet Buren efter Burlöv, blev kyrkoherde i Örkelljunga. |


OK  
Avbryt  
Hjälp

## Lägg in Bild av Åkarp nr 6

Redigera ort

Grunddata • Beskrivning • **Bild**

C:\Users\Torgny\Documents\Disgen\Datamapp-Lyckö-A...\Åkarp\_nr6\_Lycko\_A\_01.jpg



OK  
Avbryt  
Hjälp

Hämta...  
Ta bort...

Storlek  
2323 x 1624

Skala  
1:5,05

## Åkarp nr 6 i Ortsträdet



## Åkarp nr 6 i Notisen

- Lampan vid fältet Ort i notisen är tänd

Födelsenotis för Göran Andersson

**Notisnamn:**  
Född

**Kommentar:**

**Datum:**  
1832-05-14

**Ort:**  
Åkarp nr 6, Åkarp, Burlöv (M)

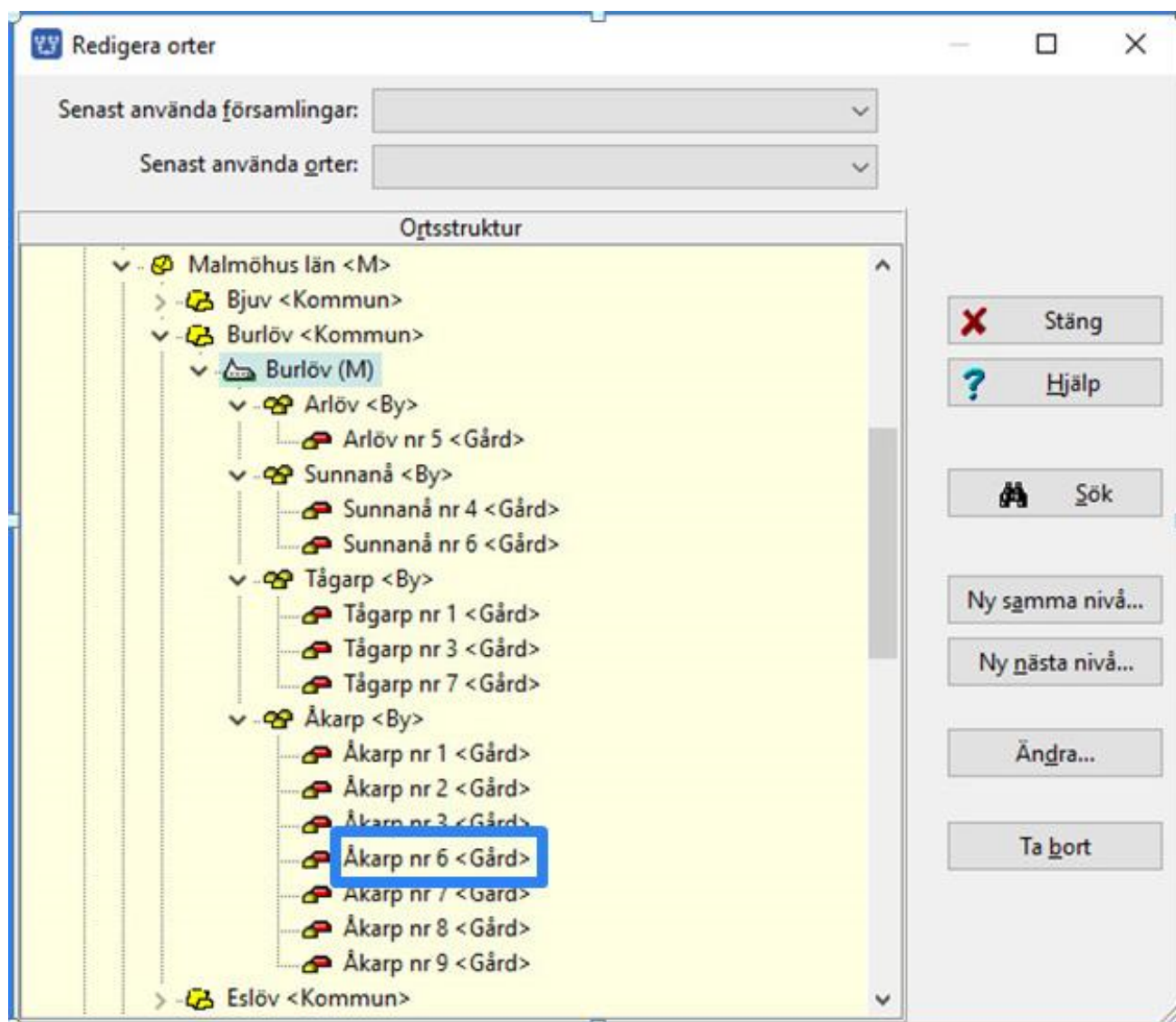
**Källa:**

**Fotnot (för utskrifter, websidor, med mera)**

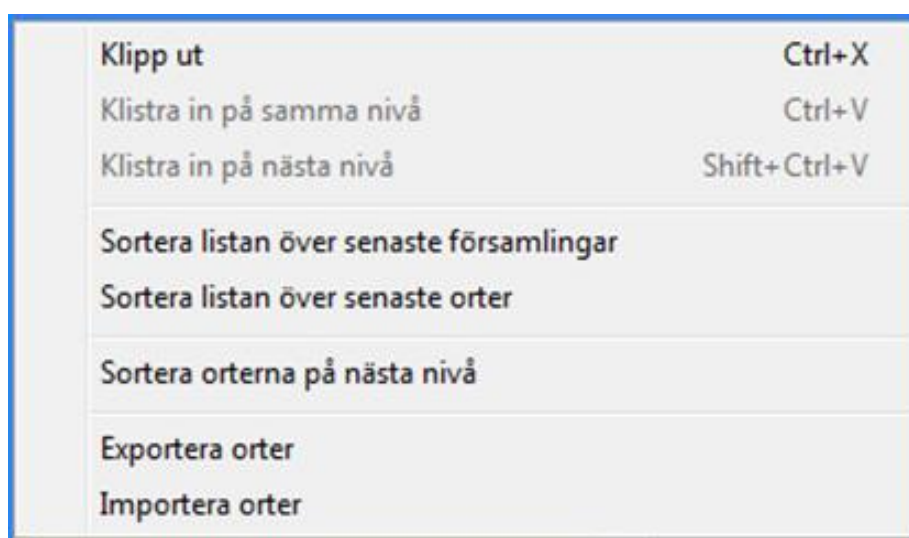
**Anteckningar (för forskning, komihåg, osv)**



## Ortsträdet efter någon månad – Burlöv församling



### Högerklick i Ortsträdet



## Frågor

### Säteri - Runeberg

- 1800-talsupplagan
  - o Säteri – <http://runeberg.org/nfao/0616.html>
  - o Ladugårdshemman – <http://runeberg.org/nfai/0258.html>
- UGGLEUPPLAGAN: Bok 28 (~1915)
  - o Säteri – <http://runeberg.org/nfch/0075.html>
  - o Sätesgård – <http://runeberg.org/nfch/0076.html>
  - o Ladugårdshemman – <http://runeberg.org/nfbo/0419.html>
- 4:de upplagan

Här har man kortat notisen så mycket så artkeln blir tvetydig, bl a vad avser sätesgård

  - o Säteri – <http://runeberg.org/nfft/0430.html>