

# Disgens källträd – Disgen 2023

DIS Syd, onsdagen 16 november 2024 (Zoom)

## Registrera – var tydlig

- Ange fullständiga och entydiga benämningar
  - o På orter, gårdar, källor, personer
    - Inte Åkarp – utan Åkarp, Burlöv, Malmöhus län
    - Inte CI:6 – utan Burlöv (M) CI:6 (1817-1859) sid 123
- Tänk på den som skall läsa det om flera år

## Källreferenser

### Källreferenser

- Hela källreferensen
  - o **Kyrkhult (K) CI:2 (1885-1894), sid 75**
- Källan
  - o Kyrkhult (K) CI:2 (1885-1894)
    - Arkiv = Kyrkhults församlings kyrkoarkiv
    - Län = K (Blekinge)
    - Signum = CI (Födelse- och dopböcker)
    - Volym = 2
    - Tidsperiod = 1885-1894
    - (NAD: SE/LLA/13225)
- Hänvisning i källan
  - o sid 75 (Var i källan uppgiften finns)

### Källor – Exempel

- Jämshög (K) CI:8 (födda 1868-1881)
- Bräkne häradsrätt (K) FII:27 (bou 1876-1879)
- Poliskammaren i Malmö D3:32 (utv 1889)
- CD: Sveriges Dödbok 1860-2017
- Gods & Gårdar Blekinge 1938
- US: Federal Census 1920
- Brev: Carl Hansson 17/8-1959
- Betty Nilsson bouppteckning 1876

### Hänvisningar i källan

- Sida eller uppslag
- Datum
- År + årsnummer (kronologiska arkiv)
- Paragraf (t.ex. domböcker)
- Dokumentnummer
  - o Registreringsnummer (bouppteckningar)
  - o Diarienummer
  - o Bilagenummer

## Hänvisningar – Exempel

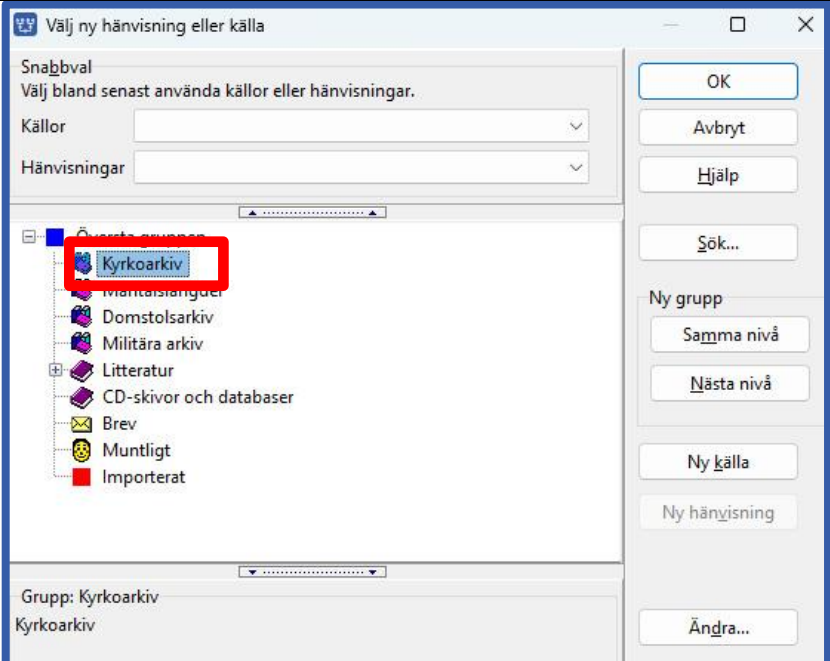
- sid 104
- fol 200 – uppslag 200
- 1870 nr 28 (årsnumrering)
- HT 1878 nr 10 (bouppteckningar)
- Kod 11:255:206 (passagerarlistor)
- 1898-04-25 Umbria bild 1

## Källträdet i Disgen

### Källträdet – Grundstruktur

- Levereras med vid installation
- Skapas när du skapar ny tom datamapp
- Kan du ändra hur du vill

### Högerklick



Ändra...	Mellanslag
Klipp ut	Ctrl+X
Klistra in på samma nivå	Ctrl+V
Klistra in på nästa nivå	
Ta bort	
Ny källa	
Ny hänvisning	
Ny grupp (på samma nivå)	
Ny grupp (på nästa nivå)	
Sök...	Ctrl+F
Sortera...	Shift+Ctrl+S
Fäll ihop allt	
Fäll ihop markerad	
Vilka använder denna källa?	

### Källträdets uppbyggnad

- Struktur
  - o Grupper – i olika gruppnivåer
  - o Lätt att ändra
- Källor
  - o Under lägsta gruppnivån
- Hänvisningar
  - o Under källan

## Källträdet – när bygger man strukturen (grupper)?

- Samtidigt som du lägger in en källa/hänvisning
    - o Via lampan (i notisen)
  - I förväg innan du lägger in källa
    - o Via ”Redigera källor” i menyn
  - I efterhand
    - o Via ”Redigera källor” i menyn
- Strukturen visas aldrig i utskrifter

## PLUS och MINUS i källträdet

- PLUS
  - o För att öppna upp underliggande nivå
- MINUS
  - o För att stänga underliggande nivå

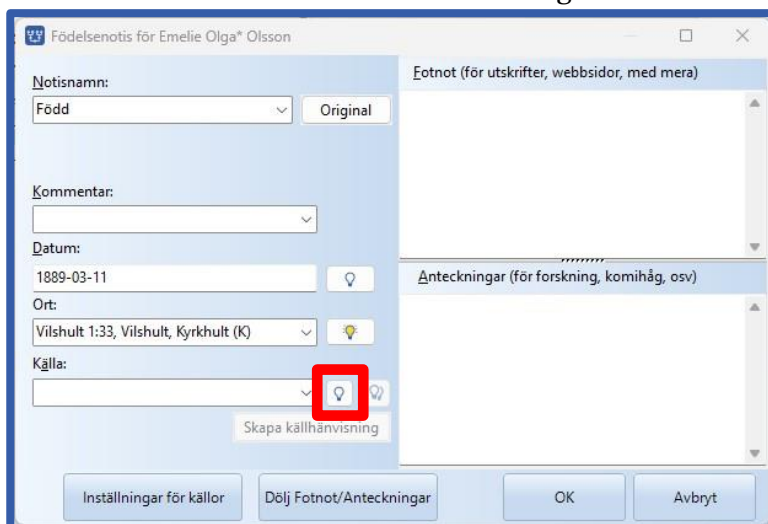
## MARKERA i källträdet

- Genom att klicka på
  - o En grupp (på vilken nivå som helst)?
  - o eller en Källa
  - o eller en Hänvisning

## Bygga källträdet

### Lampan vid källa i notisen

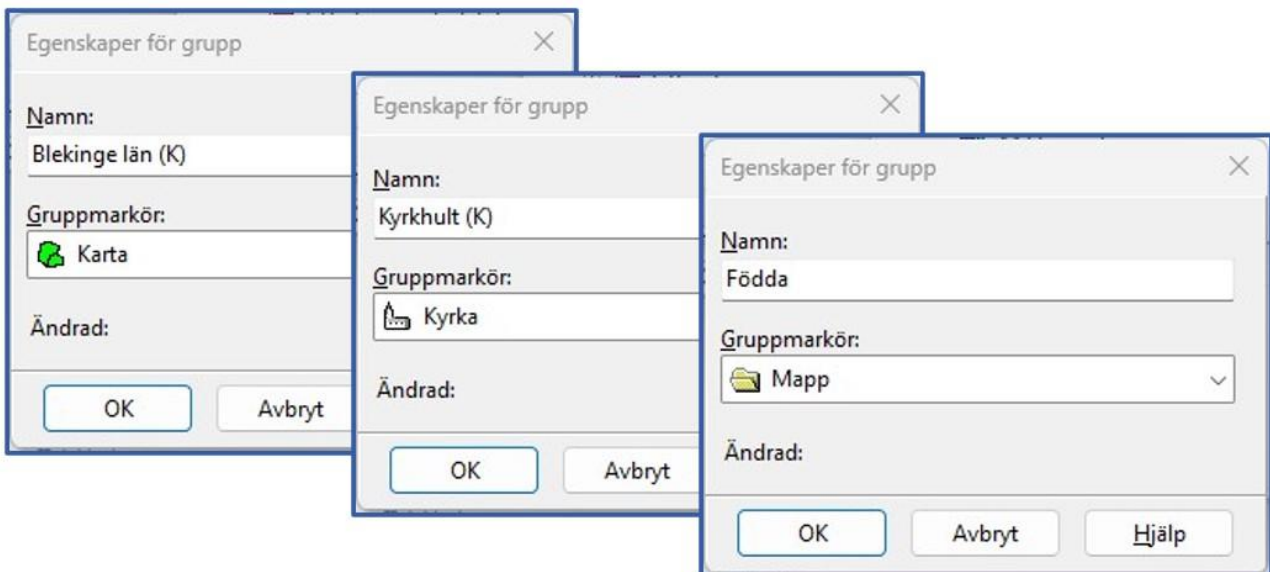
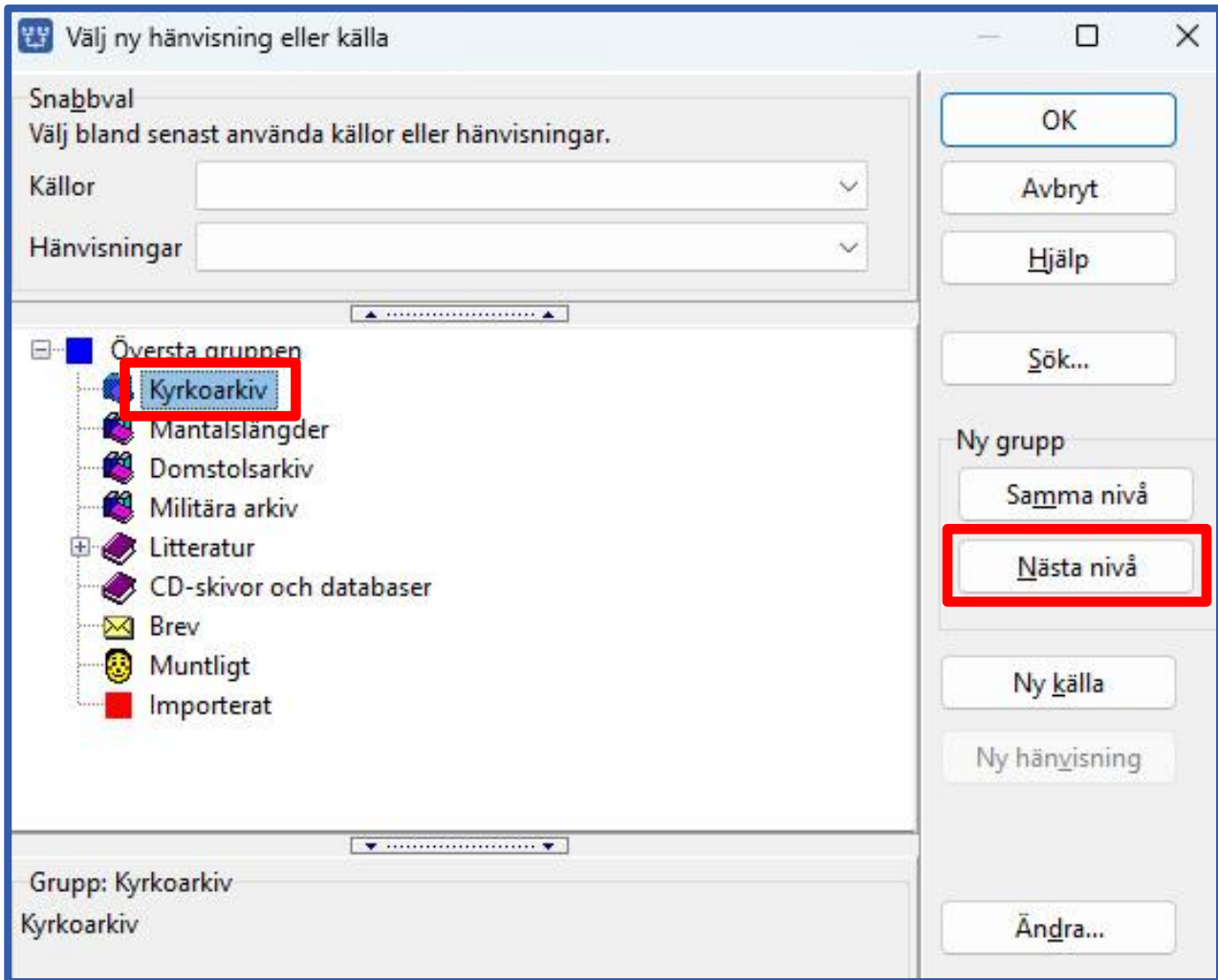
- Koppla till källträdet
  - o Lägga in ny källa eller hänvisning
    - och eventuella nya grupper
  - o eller välj befintlig
    - källa eller hänvisning



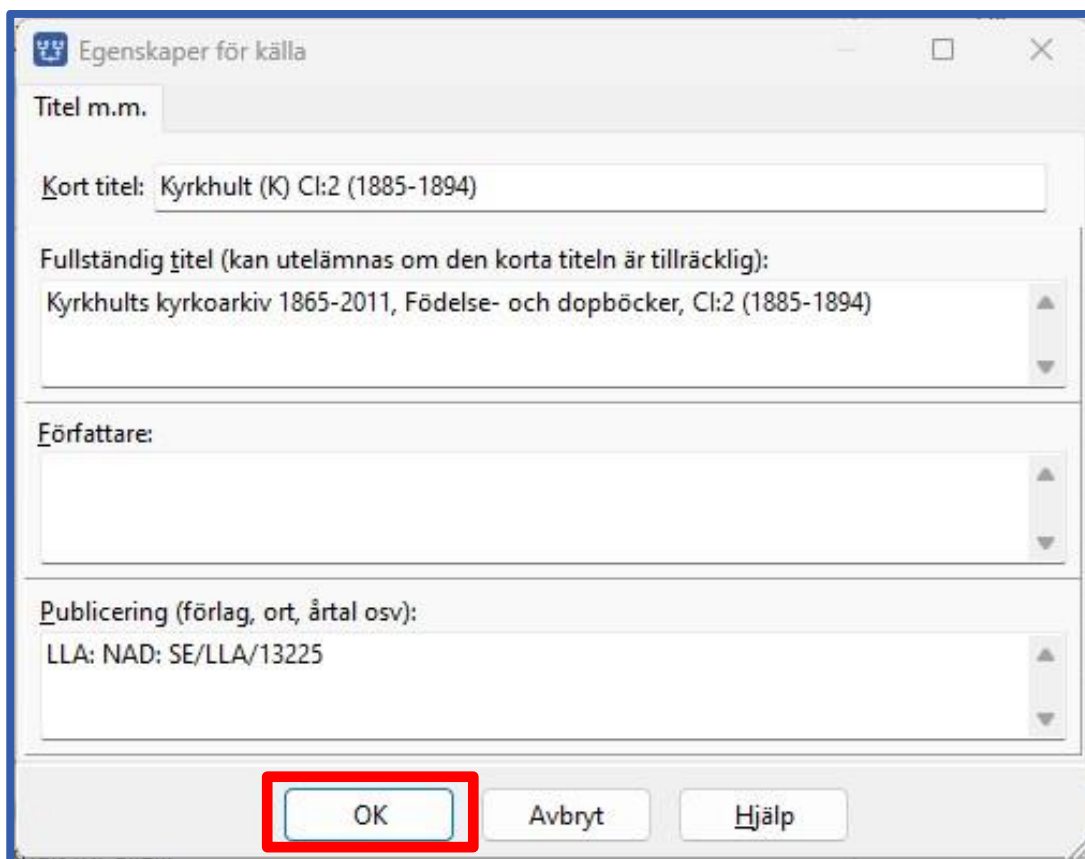
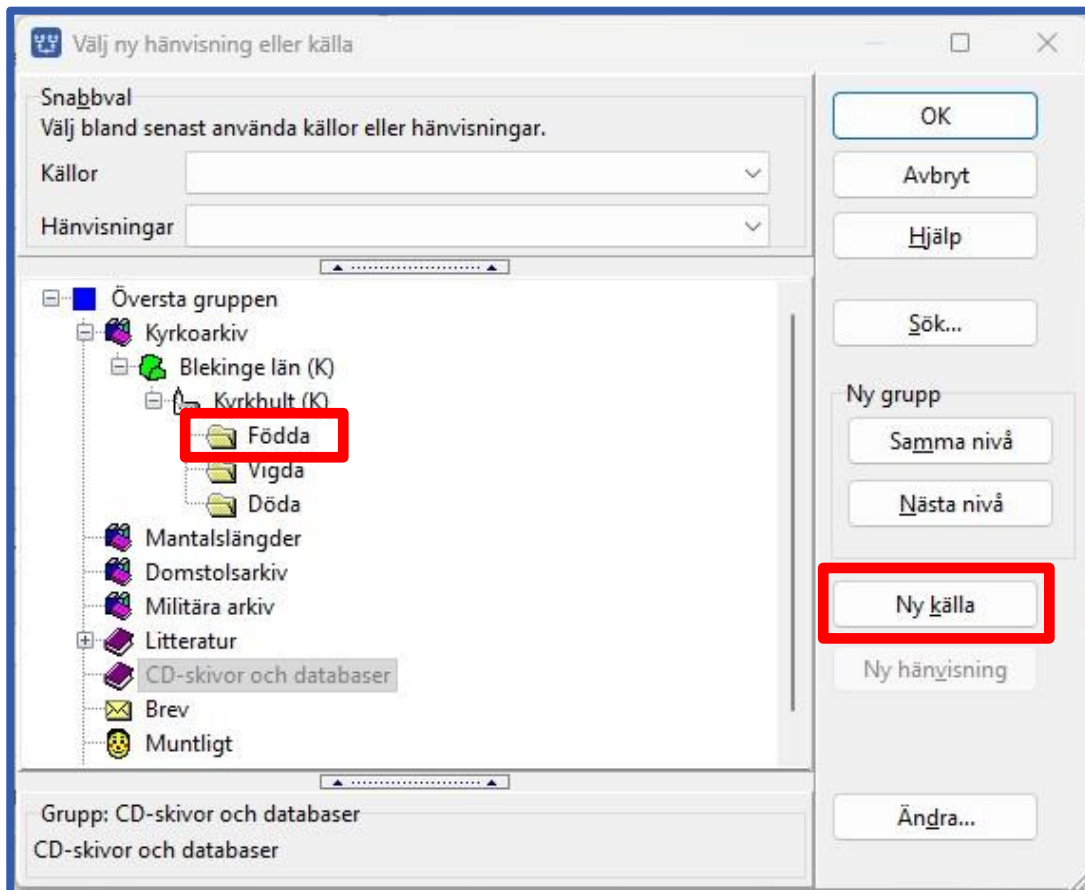
## Källträdet – bygga struktur

- Gör med knapparna
  - o Ny grupp – Samma nivå
  - o Ny grupp – Nästa nivå
- Lätt att ändra med
  - o Klipp ut – Klistra in

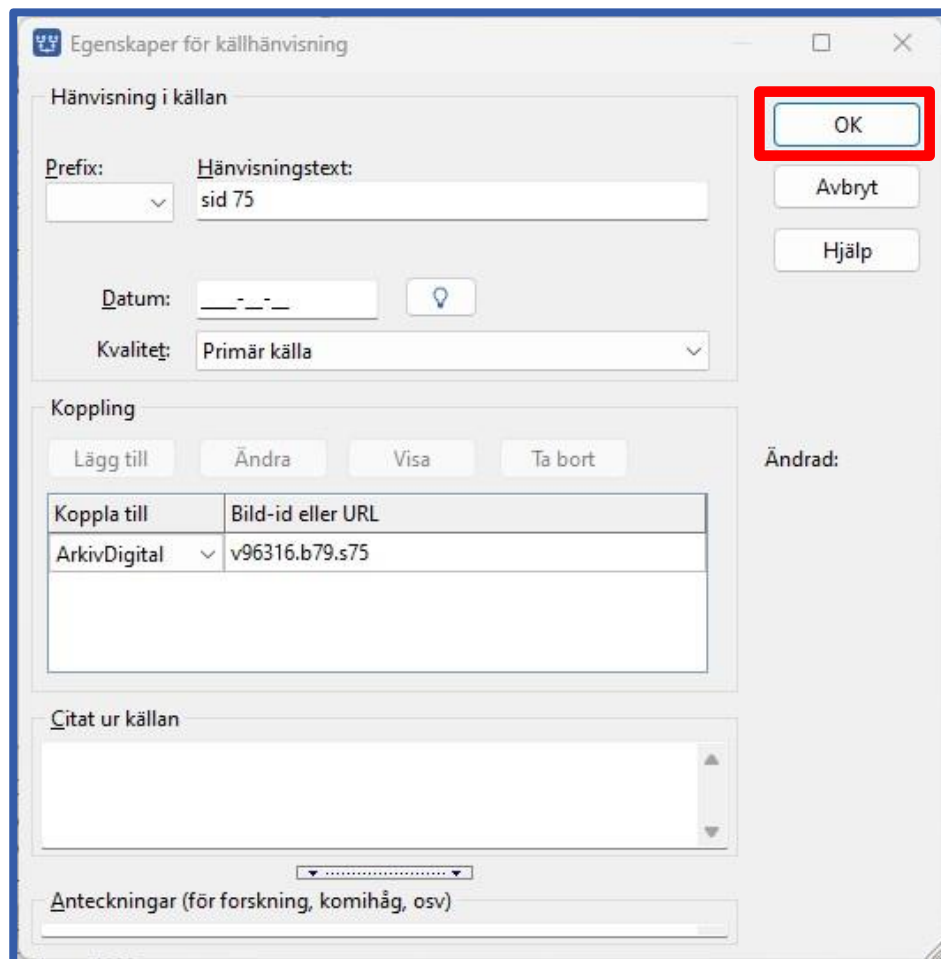
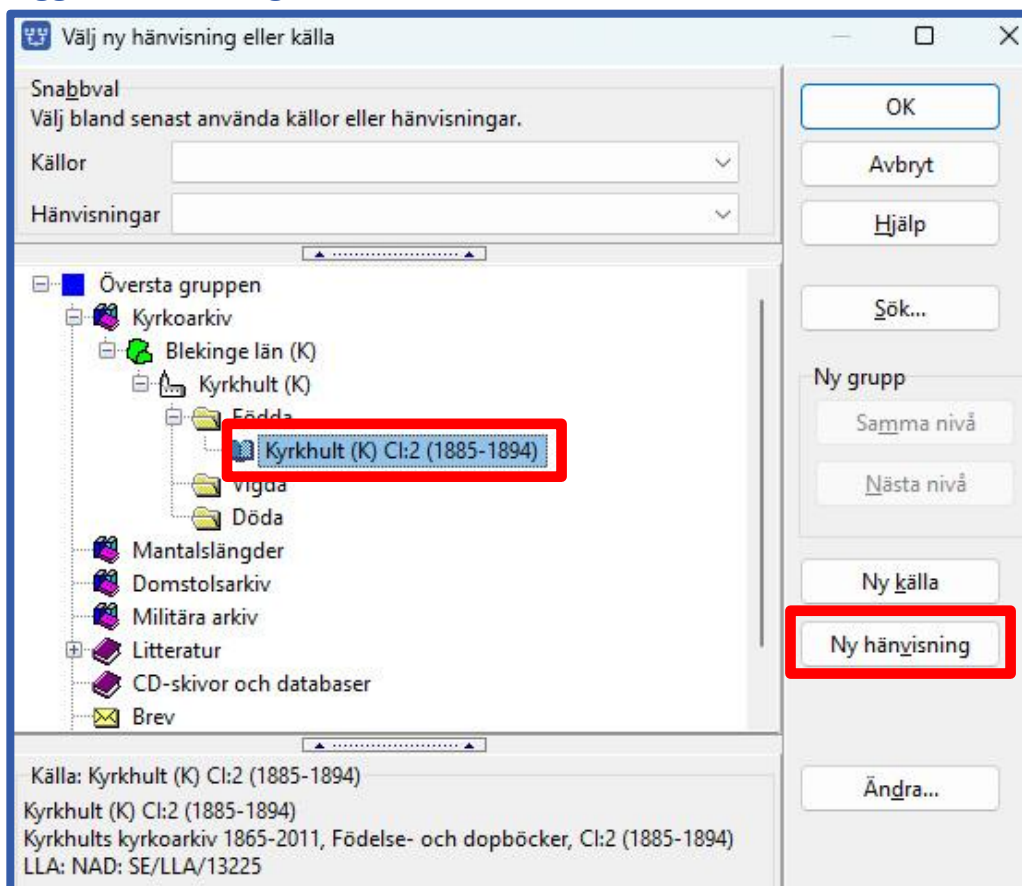
## Bygga struktur



## Lägg in Källa



## Lägg in Hänvisning i Källan



## Källhänvisningen i notisen

Födelsenotis för Emelie Olga\* Olsson

Notisnamn:  
Född Original

Kommentar:

Datum:  
1889-03-11

Ort:  
Vilshult 1:33, Vilshult, Kyrkhult (K)

Källa:  
Kyrkhult (K) Cl:2 (1885-1894) sid 75

Skapa källhänvisning

Inställningar för källor Dölj Fotnot/Anteckningar OK Avbryt

## Källhänvisningen i Personöversikten

Disgen 2023

Arkiv Orter Verktyg Fönster Hjälp Antal personer: 1

[1] Personöversikt Emelie Olga\* Olsson 1889-

Namn Lägg till Utökad

Flaggor Hantera flaggor...

Förnamn: Emelie Olga\*

Efternamn: Olsson

Kön: Man

Personidentitet: 1

Skapad: 2024-10-08 07:57:16

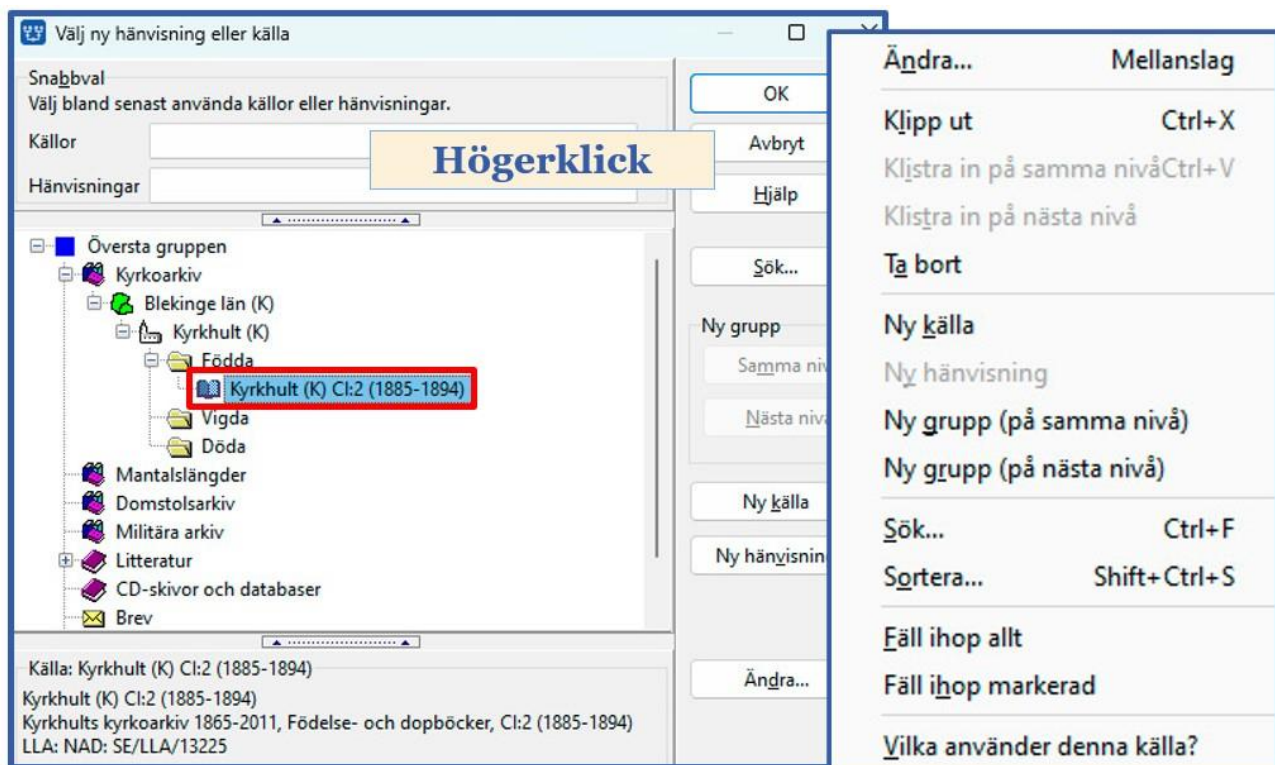
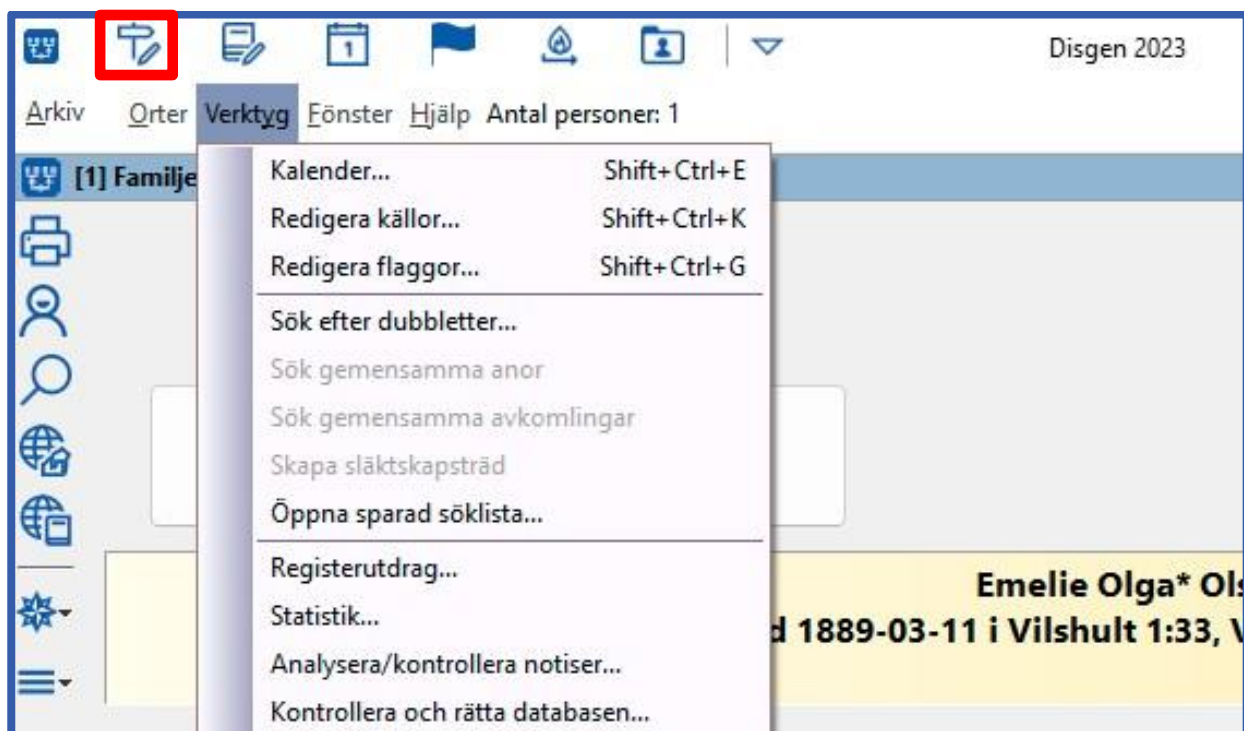
Ändrad: 2024-10-12 10:54:12

Levnadsbeskrivning för Emelie Olga\* Olsson 1889-

Lägg till Notis

Född 1889-03-11 i Vilshult 1:33, Vilshult, Kyrkhult (K) (Kyrkhult (K) Cl:2 (1885-1894) sid 75).

## Redigera källträdet i Disgen



### Funktioner på markerad rad

- Lägg till
  - o Ny grupp, ny källa eller ny hänvisning
    - antingen på samma nivå (efter markerad rad)
    - eller först i underliggande nivå
- Ändra eller komplettera raden
- Sortera underliggande nivå (alfabetiskt)

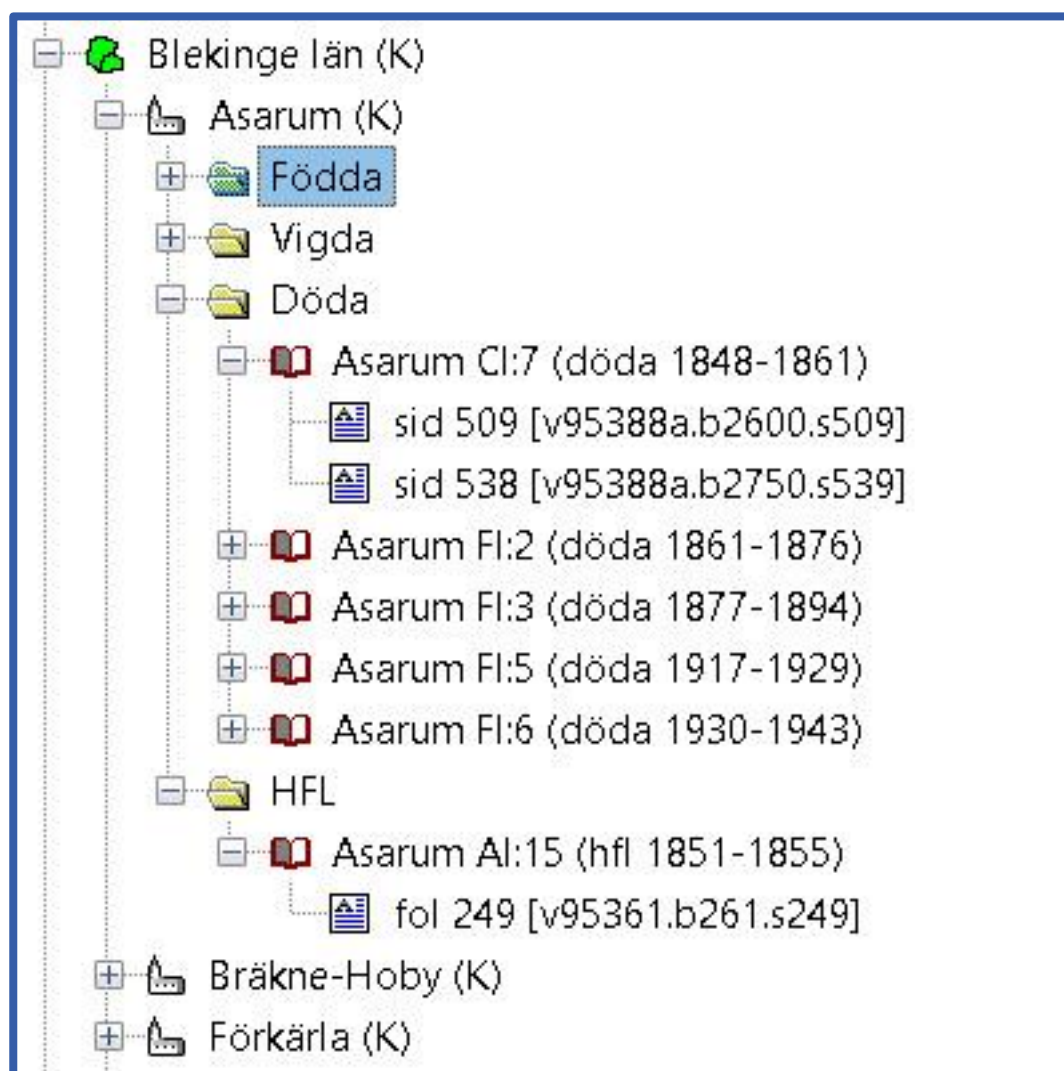


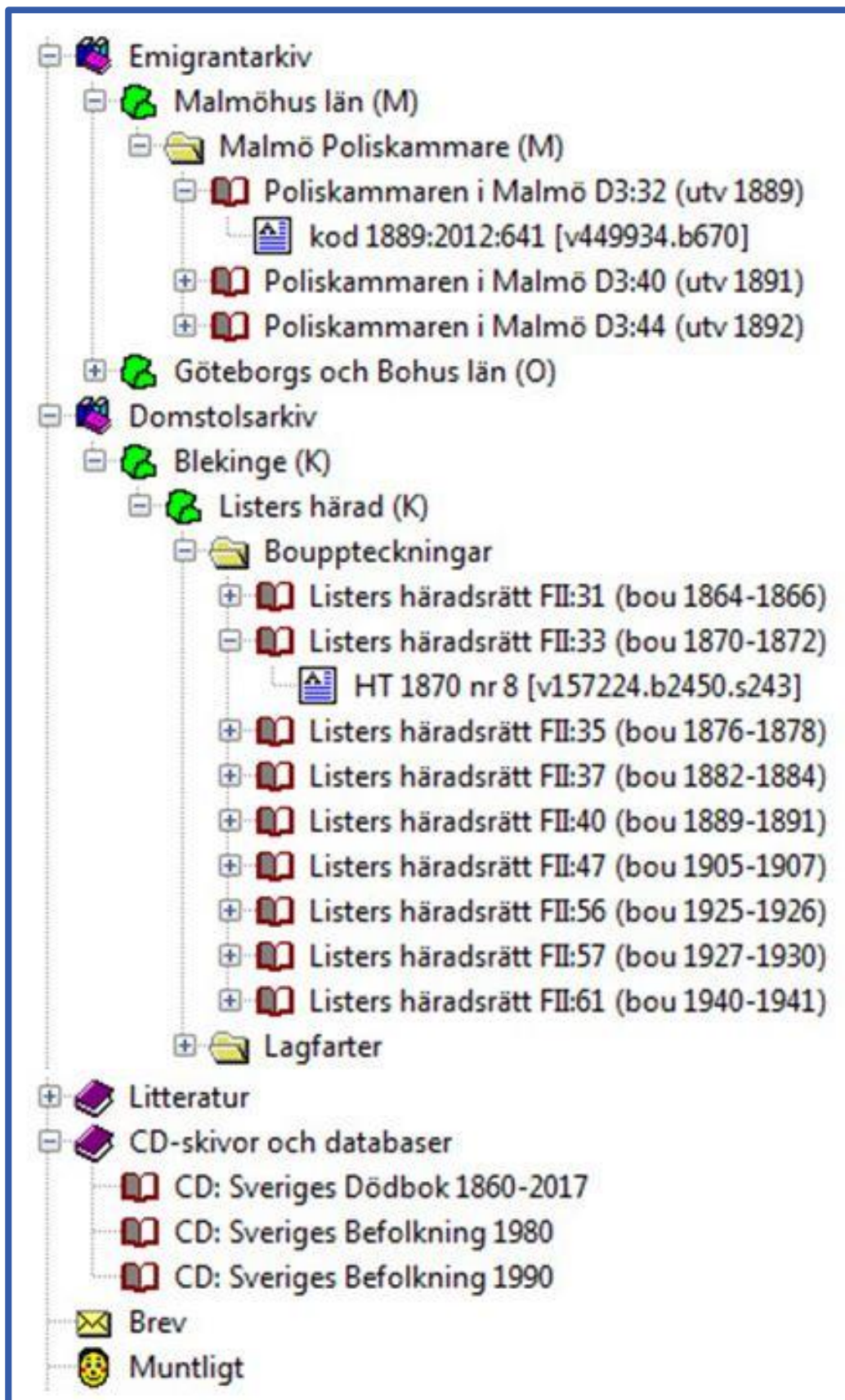
- Vilka använder
  - o denna hänvisning?
  - o denna källa (eller underliggande nivåer)?
  - o denna grupp (eller underliggande nivåer)?
- Ta bort markerad rad
  - o med alla underliggande nivåer

### Flytta i källträdet

- Klipp ut markerad rad
  - o med alla underliggande nivåer
- Klistra in (efter annan markerad rad
  - o antingen på samma nivå
  - o eller först i underliggande nivå

### Källträdet – efter någon månad





## Länkar

<https://handledning-disgen2023.dis.se/kallor>